



S SERIES

280-420 HP



VALTRA

YOUR WORKING MACHINE

カタログ掲載モデル / オプションには、日本未対応のがあります。

THINK BIG. THINK SMART.

Valtraでは、農業の未来を設計し、提供しています。70年以上にわたり、Valtraは農家と協力し、フィンランドデザインと製造品質で信頼性の高いトラクターと最先端技術を開発してきました。私たちの使命は、お客様のニーズを理解し、それを先取りすることです。パワー、効率性、耐久性、低所有コストが一体となり、最高のトラクター体験を提供します。

INTRODUCING THE BOSS

Valtraのフラッグシップである第6世代Sシリーズは、フィンランドで設計・製造されています。

「The Boss」はValtraの最もパワフルなトラクターで、クラフトマンシップを高く評価し、高トルク、効率性、信頼性、低総所有コストを求める上級トラクターオペレーターのために設計されています。新型Sシリーズには、熟練農家が期待するスマート農業機能がすべて搭載されており、自律性の強化と収益性の向上を実現しています。

Sシリーズは、世界で最も持続可能なトラクター工場のひとつであるValtraの本拠地、Suolahtiで製造されています。工場の電力は100%再生可能エネルギーで賄われ、すべての広範な品質検査は再生可能ディーゼルを使用して実施されています。第6世代Sシリーズの全モデルに、収益性、生産性、名声を向上させるValtra Unlimitedオプションが加わりました。

Sシリーズは、市場で最もかっこいいトラクターであるだけでなく、このクラスで最も実用的なトラクターであると確信しています。アグレッシブに傾斜したボンネットは、Sシリーズに洗練されたモダンな外観を与えています。前方視界を大幅に改善し高馬力トラクターの中で最高の操縦性を実現しています。傾斜したボンネットの滑らかなラインから美しく整ったトラクター後部まで、Sシリーズのデザインは、決意と優れたBossの力強い個性を醸し出しています。



CONTENTS

- 2 Bossの紹介
- 3 最初から最後まで品質
- 4 Boss
- 6 より大きく、より良く、より速く、より強く
- 8 信頼のトランスミッション
- 10 大型作業機のために製造された油圧装置
- 12 遅くまで働く作業灯
- 14 快適性、コントロール性、土壌状態の改善
- 16 ビジネスクラスの快適性
- 18 スマートかつシンプル
- 20 指先で操作できるテクノロジー
- 22 無限の可能性
- 24 簡単な日常サービス
- 26 仕様



フィンランドのSuolahtiにある自社工場への多大な投資と、世界中に広がるディーラーネットワークにより、Sシリーズの高品質な生産とサポートが実現されています。Suolahti工場生産されるトラクターは、厳格な品質プロセスに従い、生産期間中何度も厳しい品質チェックを受けます。Sシリーズの注文から納品まで、完全な可視化により、常に情報を得ることができます。最新鋭の塗装工場で高品質な仕上がりを保証し、お客様のValtraの持続可能な生産を強化します。新型Sシリーズの全モデルには、人気のツイントラックおよびスカイビュールーフオプションはもちろんのこと、無限のUnlimitedカスタマイズが可能です。



私たちは未来をデザインしています。Sシリーズは、「形は機能に従う」というスカンディナビアの精神を体現しています。頑丈でありながら幅の狭いエンジンは、より良い視界と操縦性をもたらし、広々とした人間工学に基づいたキャビンは、より簡単で安全なアクセスを提供します。Sシリーズの細部に至るまで、スタイルと実用性を高めるように設計されています。Sシリーズの秘密は、見た目や操作性だけでなく、現場でのパフォーマンスにもあります。Sシリーズは、農業、受託作業、林業用途に理想的な、パワフルで機敏な高馬力トラクターです。効率的で使いやすく、サービスも簡単です。

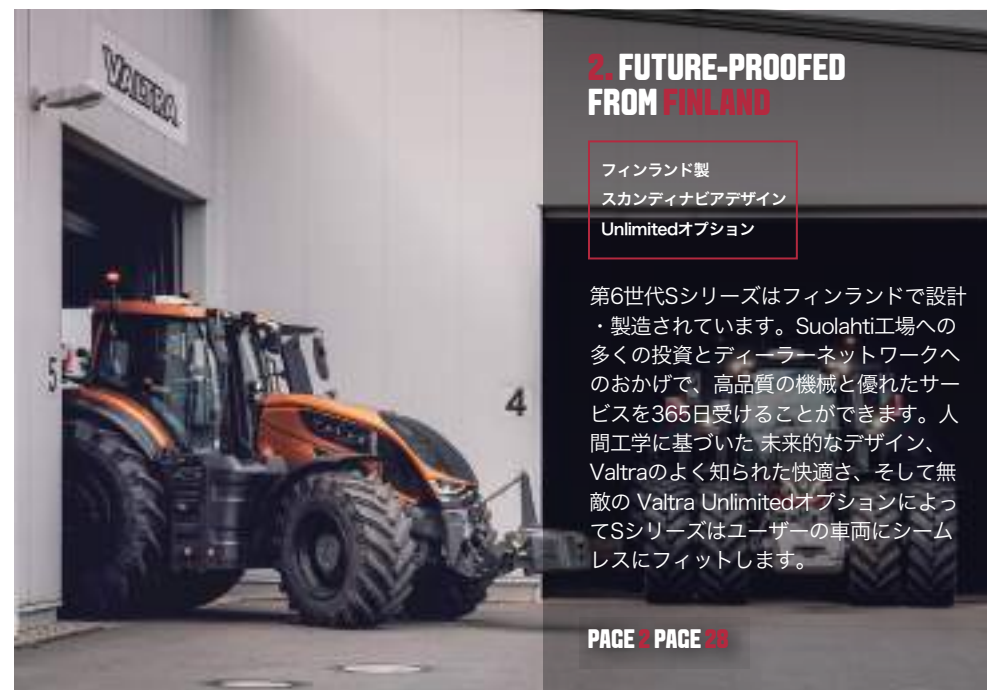
THE BOSS

大きく考え、賢く考える。

第6世代のValtra Sシリーズなら、大きすぎる仕事も、小さすぎるディテールありません。

Sは最も過酷な作業日でも、簡単に、また正確に知性をもって押し、持ち上げ、けん引します。

これは、報いを得るパワーとパフォーマンスです。



2. FUTURE-PROOFED FROM FINLAND

フィンランド製
スカンディナヴィアデザイン
Unlimitedオプション

第6世代Sシリーズはフィンランドで設計・製造されています。Suolahti工場への多くの投資とディーラーネットワークのおかげで、高品質の機械と優れたサービスを365日受けることができます。人間工学に基づいた未来的なデザイン、Valtraのよく知られた快適さ、そして無敵の Valtra UnlimitedオプションによってSシリーズはユーザーの車両にシームレスにフィットします。

PAGE 2 PAGE 28

1. SUPER-SIZED SUCCESS

新型8.4lエンジン
CVTトランスミッション
5%低い回転

第6世代の新型Valtra Sシリーズは、Valtra最大かつ最高のトラクターです。効率的な8.4l AGCO Powerエンジンと市場をリードするドライブラインにより、低回転でも大きなトルクを発揮します。その効率性、ドライバー志向の制御、スマート農業技術は、先進的なオペレーターや農家に大幅な節約をもたらし、総所有コストの低減を実現します。

PAGE 6



3. XL SMART FARMING CAPABILITIES

最も簡単に迅速なガイダンス
精密農業

Bossのようなスマート農業！Sシリーズは、適切な投入でXL収量を実現するスマート農業テクノロジーを搭載しています。その機能にはSmartTurn自動枕地旋回があり、圃場作業をさらに自動化します。すべての機能は、市場で最も簡単に直感的なトラクターのユーザーインターフェースであるSmartTouchで制御できます。

PAGE 22



4. UNLIMITED POSSIBILITIES

Sシリーズ全モデルで利用可能
Apple CarPlay
アンドロイドオート

Valtra Unlimitedで利益、名声、生産性をSシリーズ全モデルで対応可能になりました。大きく考え、Valtra Unlimitedスマート・ソリューションでよりスマートに。テストされ、工場に取り付けられたテクノロジーとツールで、よりスマートに、より安全に、作業をサポートします。

PAGE 22

7. 24/7 COMFORT. 365 DAY AND NIGHT VISIBILITY

エア式および機械式キャブサスペンション
LED走行ライト
6.5mガラス

Sシリーズは運転が楽しく、操作が簡単で、仕事をする喜びを実感できます。人間工学に基づいた広々としたキャブは、クラス最高の昼夜視界を確保し、クラス最高の空調制御を備えています。フロントアクスル、キャビン、シートのサスペンションオプションは、一日中ビジネスクラスの快適さを実現します。Valtra Unlimitedは、視認性、快適性、安全性を次のレベルに引き上げます。圃場でも路上でも、24時間365日、Bossのように、効率的に、安全に作業します。

PAGE 12 PAGE 16

9. WORK WHICHEVER WAY YOU WANT

工場取付のリバース走行

革新的、工場取付のツイントラックリバース走行システムにより、Sシリーズをリバース走行することで、Sシリーズの優れた後方視界、大きいリフト能力、パワフルな油圧、およびヘビーデューティPTOをフルに活用できます。ツイントラックは時間、燃料を節約し、背中を守ります！

PAGE 10

5. LARGE YIELDS. LOW IMPACT.

基本重量12000kg
最大総重量18/16トン (40/50kph)
3093mm ホイールベース

Sシリーズは、重量級のパンチを持つフェザー級チャンピオンです。コンパクトな高馬力トラクターでありながら、このクラス最高の操縦性を備えています。Sシリーズの低い自重は土壌を保護しますが、追加ウェイトにより、Sは必要なときに重くすることができます。市場をリードするロングホイールベースと低重心により、パワーホッピングが低減されます。

PAGE 10



6. WORK LIKE A BOSS

5%のパワーアップ。9%のトルクアップ

Sシリーズは、パワーとトルクがありながら、リーズナブルな燃費で低所有コストを実現した真の高馬力ワークホースです。Sシリーズは、Bossのように最も重い作業機を持ち上げ、最も大きな荷重をけん引します。ドライブラインは常にパワーと正確さに反応します。

PAGE 6

8. LOW COST FOR YOU AND THE ENVIRONMENT

最も効率的なドライブライン
使いやすい
持続可能な生産

Sシリーズは、Valtra Connect、Care & Go、AGCOファイナンスによる柔軟な資金調達オプションにより、総所有コストが低く抑えられています。Valtra Coachでパフォーマンスを向上させ、燃料使用量を削減します。Sシリーズは100%再生エネルギー稼働のSuolahti工場で製造され、すべてのテストと最初の充填はNeste My再生可能ディーゼルで行われます。Valtraの使いやすいスマート農業テクノロジーとUnlimitedオプションにより、Sシリーズは業界で最も持続可能なトラクターのひとつとなりました。

PAGE 22

10. 101% UPTIME AND COMPLETE CONTROL

認定ディーラー
Connect, Care & Go

BOSSのように、Sシリーズもあなたのビジネスのためにベストを尽くします。高品質の高馬力マシンは高品質なサービスを提供することで、100%常に稼働します。Sシリーズ認定ディーラーには知識、専門知識、パーツ、そしてファイナンスオプションがあり、お客様のSシリーズが常にベストな状態で稼働することができます。

BIGGER BETTER FASTER **S**TRONGER

Valtraの最大クラスがさらに良くなりました。
5%アップのパワーと9%アップのトルクによって、Sシリーズはどんな作業機でも効率的かつ効果的に作業できます。強力で信頼性の高い8.4L AGCO Powerエンジンは、低回転で驚異的なトルクを発揮します。



PURE POWER

排気量8.4L
1750 Nm @ 1500 rpm
5~7%低回転
7~15%燃費向上

燃料を最大限に活用。Sシリーズは、パワフルな8.4L AGCO Powerエンジンを搭載し、低回転で大きなトルクを発生します。

ValtraのECO Powerコンセプトは、Sシリーズ全体に適用され、7~15%燃料を節約できます。ロングストロークエンジンのピークトルクは1750 Nmに達します。パワフルなロングストロークエンジンのおかげで、Sシリーズスムーズでパワフルなスタートとトルクは全回転域で安定します。

RUN COOL AND SAVE FUEL

クリーンな走行
排気再循環なし

革新的なデザインにより、Sシリーズのエンジンはクールでクリーンです。新デザインの吸気口により、排ガス冷却と再循環は必要なくなりました。これにより、エンジンはクリーンで冷却能力を向上させます。

WORK MORE. SERVICE LESS.

油圧エンジンバルブ ラッシュ調整
費用対効果

Valtra Sシリーズエンジンのサービスは、信頼できるサービス提供によって、簡単で費用対効果に優れています。AGCO Powerのシンプルなウェットライナーや油圧ラッシュ調整などの革新的な技術により、コストを抑え、稼働時間を最大にします。Sシリーズの簡単な日常サービスについては26ページを参照ください。

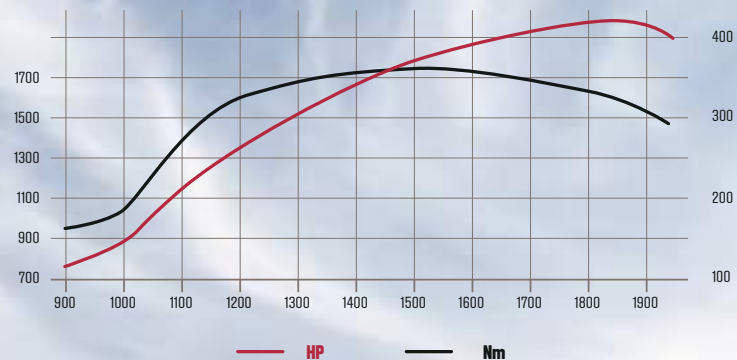
INTELLIGENT BOOST

油圧/PTO作業および移送の
ブースト機能



TORQUE IN NM, S396 AND S416

POWER (HP)



Sシリーズは、インテリジェントブーストシステムを採用し、必要な時に必要なパワーを発揮します。PTOや油圧を多用する複合作業では、PTOや油圧から30kWのパワーが要求されるとブースト機能が作動します。路上で最高のパフォーマンスが必要な場合、ブースト機能は対地速度が18 km/hを超えると常に作動します。最高馬力のS416では、フルパワーが走行スピードと、トラクターが停止しているときはPTOにも使用できます。



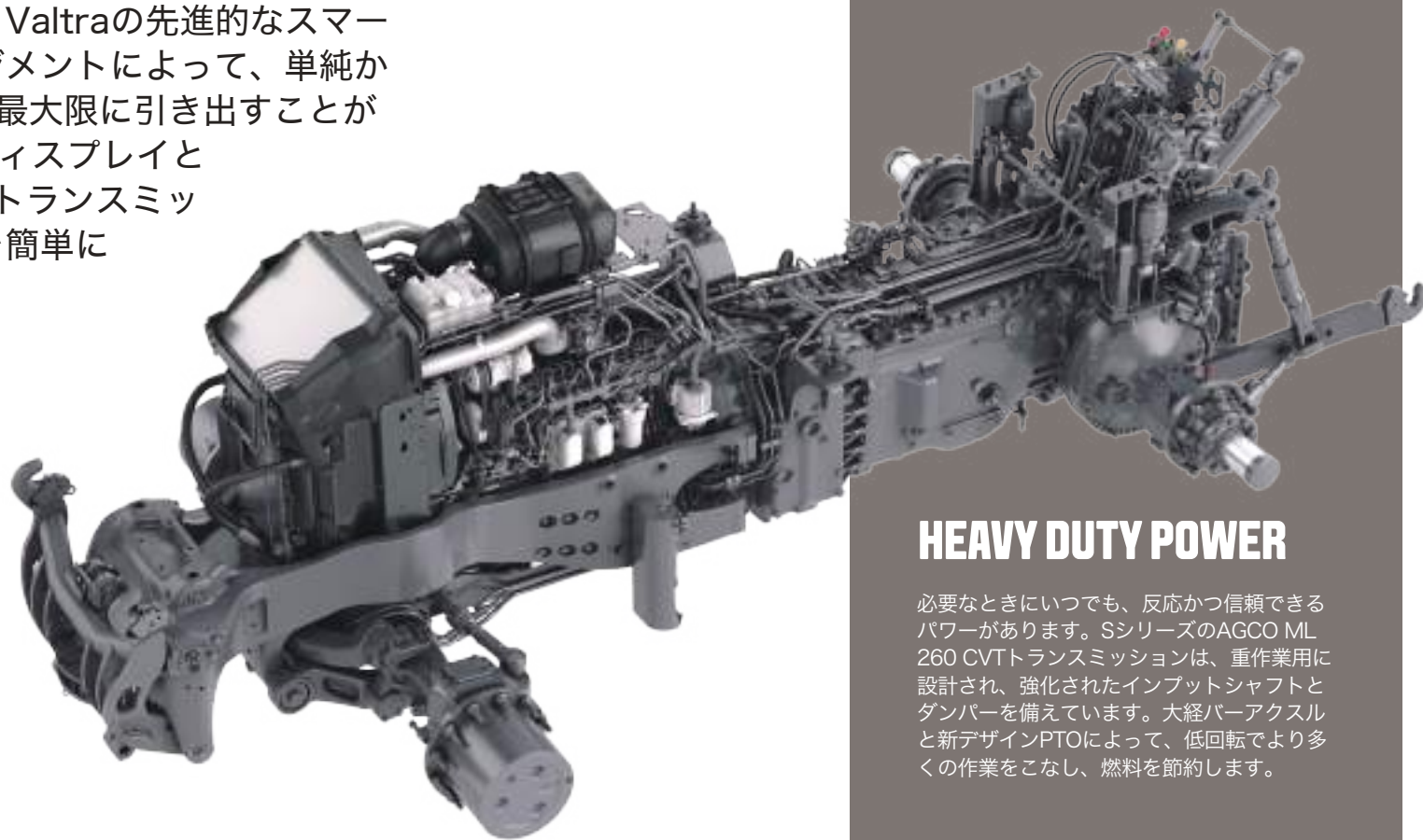
A TRUSTED TRANSMISSION

AGCO ML 260 無段変速(CVT)は市場の最高機です! 信頼性と効率性は実証済みです。Valtraの先進的なスマートトランスミッションマネージメントによって、単純かつ簡単にSシリーズのパワーを最大限に引き出すことができます。革新的なAピラーディスプレイとValtra SmartTouchにより、トランスミッションのモニタリングと操作を簡単に行うことができます。

TESTED. TRUSTED.

2000時間のオイル交換間隔
トランスミッションオイルと油圧オイルは別々

AGCO ML 260 CVTトランスミッションは25万台以上製造され、現在世界中のトラクターで使用されています。2000時間のオイル交換インターバルと分かれたトランスミッションオイルと油圧オイルによって、Sシリーズは一貫してスムーズに作動し最大稼働時間を実現します。



READY. SET. GO.

ドループコントロール

Sシリーズはいつでも準備が整っています。要求されると、素早く反応します。ドループコントロールにより、オペレーターはトラクターの動きを、より経済的または集中的な作業に変えコスト削減の好みによって、燃料や時間を節約できます。

HEAVY DUTY POWER

必要なときにいつでも、反応かつ信頼できるパワーがあります。SシリーズのAGCO ML 260 CVTトランスミッションは、重作業用に設計され、強化されたインプットシャフトとダンパーを備えています。大径バーアックスルと新デザインPTOによって、低回転でより多くの作業をこなし、燃料を節約します。

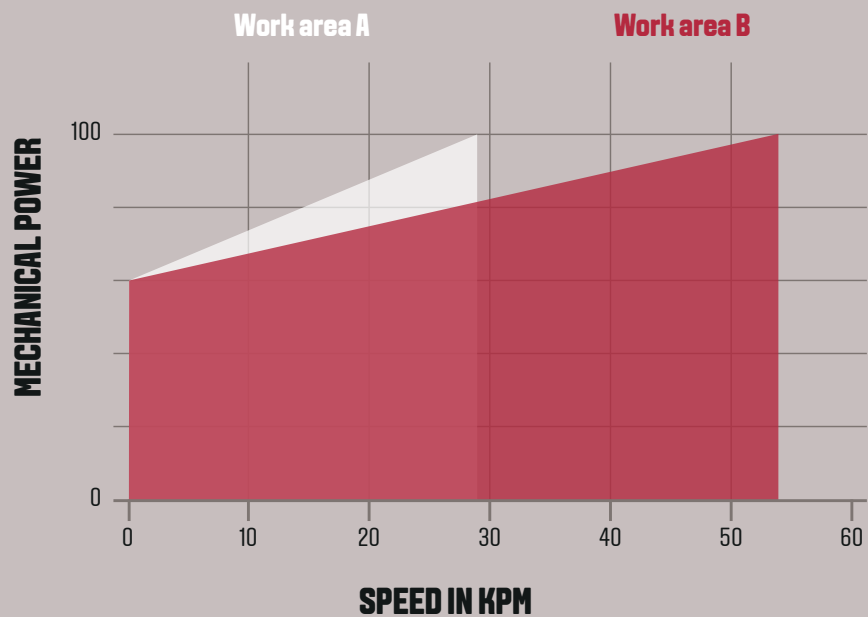
TWO WORK AREAS. TWO WAYS OF WORKING.

燃料効率を高めるECOPowerの原理
最高速度53 km/h @1650 rpm

スタート直後からスムーズで効率的なパワーがあります。CVTトランスミッションにはAとBの2つの稼働エリアがあります。どちらも時速0キロからスタートします。エリアAは圃場作業や重いけん引作業用で、エリアBは道路走行に最適です。

オートモードは使い勝手の良さを提供します。オートモードでは、Sシリーズの電子制御トランスミッションマネジメントが自動的に可能な限り低いエンジン回転数を自動的に選択し、最も低い燃料消費を維持します。

ドライバーは、走行ペダル、走行レバー、またはクルーズコントロールのいずれかを使用して、速度を設定するだけです。



HYDRAULICS BUILT FOR BIG IMPLEMENTS

Sシリーズのデュエルポンプ油圧システムで、要求の厳しい作業機での作業をスムーズかつ効率的に行います。最も要求の厳しい作業機での作業に、2つの大流量システムシステムのうち1つを選択します。リアで最大12t、フロントで最大5.8tの揚力で、様々な荷重を持ち上げます。

SUSTAINABLE. RELIABLE.

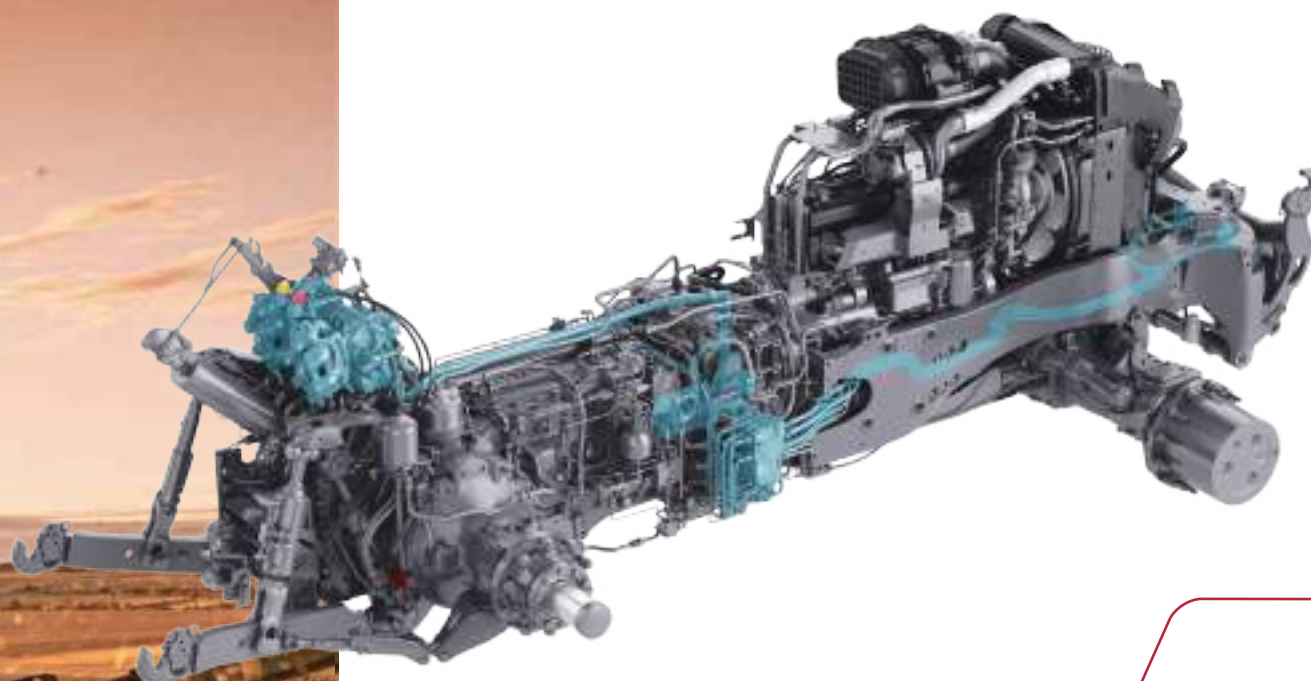
12000 kg の揚力
200 ECO または 200 + 200

パワーと効率を兼ね備えたSシリーズの優れた油圧システム。Sシリーズは、200 l/min ECO オプションと200 l/min + 200 l/minオプションの2つの高出力油圧ポンプ容量から選択でき、多用途性を提供します。どちらのオプションも、低いエンジン回転数で高いオイル量で作業するために2つのポンプを採用しており、

燃料効率を維持しながら必要なパワーを確保します。ECOオプションでは、200 l/minの出力は、エンジン回転数1950 r/minではなく、1650 r/minで達成されます。2つ目のポンプユニットはギアポンプで、作業に応じてオン/オフを切り替えることができます。200 + 200オプションは、2つの自律型アキシャルピ

ストンポンプを備え、どちらも独自の回路に200 l/min以上を供給します。ポンプ1は、サービスバルブ1から3を担当し、バルブ3は流量170 l/minの大流量バルブです。ポンプ2は、バルブ4~6とパワービヨンドに供給します。これにより、非常に多くのオイルを必要とする作業機を扱う際、高い操作信頼性が実現します。





NO MIXING

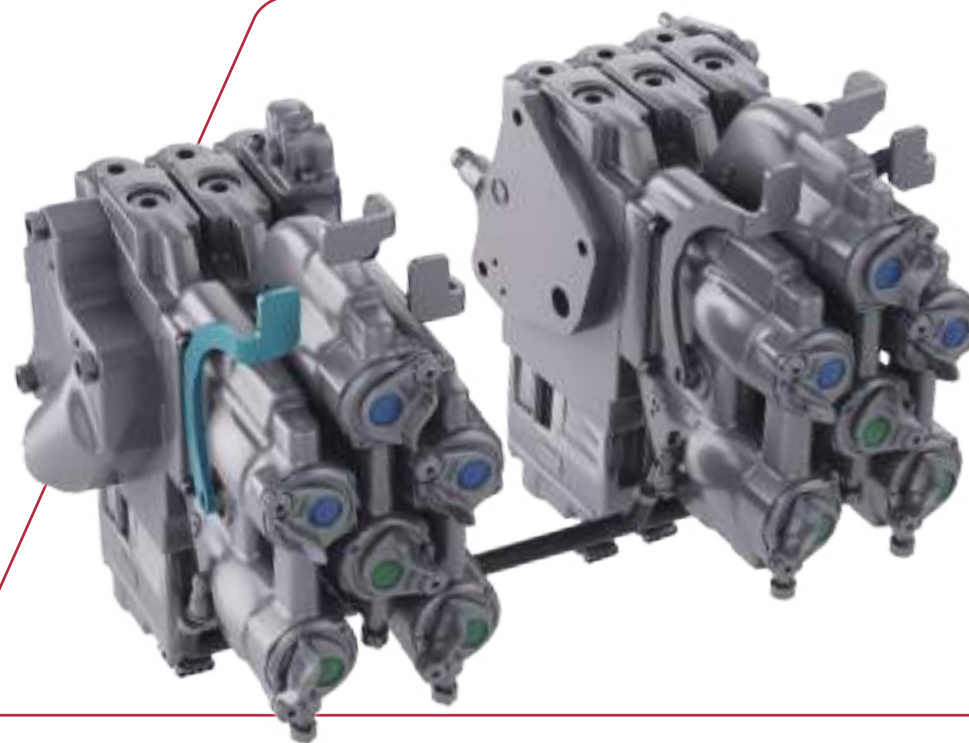
独立したトランスミッションオイルと油圧オイル

トランスミッションをクリーンに保ち、整備を節約できます。Sシリーズでは、トランスミッションオイルと油圧オイルが分かれていて、汚れがトランスミッションに混入する心配はありません。つまりオイル交換インターバルの間隔が長く、低サービスコストを実現します。

CLEAN COUPLERS

革新的な自動閉鎖バルブ
圧力下で接続/取り外し

シンプルなレバーカプラのおかげで、システムに圧力がかかっているときでも油圧機器の着脱時間を短縮できます。Sシリーズのすべての油圧バルブは革新的な自動閉鎖フラップ設計が採用され、バルブに泥が入ることを効果的に防ぎます。



WORK LATE WORK LIGHT

市場をリードするSシリーズのオールLEDライトで、夜を昼に変えましょう。SmartTouchによるインテリジェントライトの自動化とコントロールによって、行っていることが見え、作業に集中できます。美しいイルミネーション付きフロントバッジライトで群衆に差をつけましょう。

INTELLIGENT ILLUMINATION

SmartTouchライトコントロール
スマートオートライトオプション

スマートなライト機能で作業はより簡単で安全です。SmartTouchターミナルを使用し作業灯を簡単に設定することも、Sシリーズの多くのオートライトオプションを使用することもできます。

オートビーコンはトラクターが25km/h以上で走行するとき、自動的に点灯します。同様にコーナリングライトもトラクターが旋回するとき起動し、リア作業灯も後進するとき自動的に点灯します。

LED AS STANDARD

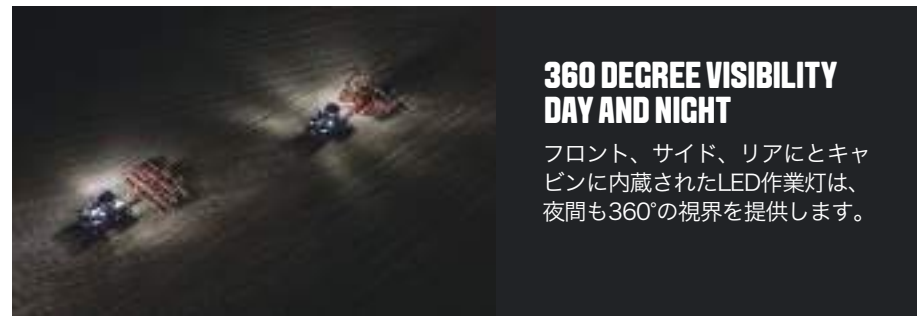
安全で効率的な作業を行うためには作業機の周囲がよく見えることが必要です。Sシリーズは、市場最高のボンネットライトと、フロントとリアに優れた照度を提供する一連の作業灯を装備しています。すべてのライトはエネルギー効率の高いLEDを標準装備しています。





STAY SAFE, EVEN AFTER WORK.

Sシリーズの「フォローミーホーム」機能で、農場の庭や圃場を横切る道を安全に見つけることができます。フロントウエスト作業灯がキャビンから離れた後、30秒間点灯します。



360 DEGREE VISIBILITY DAY AND NIGHT

フロント、サイド、リアにとキャビンに内蔵されたLED作業灯は、夜間も360°の視界を提供します。

BE SEEN. BE SAFE.

第6世代Sシリーズのキャビンに内蔵された2つのリア方向指示器は、スタイリッシュな外観はそのままに安全性を持ち合わせます。



SAFETY WHERE IT MATTERS MOST

ワイドオープンドア、アクセスしやすいハンドル、市場をリードするLEDステップライト内臓の緩やかな傾斜のアルミニウムステップによって、第6世代Sシリーズの広々としたキャビンに安全かつ簡単にアクセスできます。



- ルーフLED方向指示器
- リアLED作業灯
[ベーシック:1100ルーメン、プレミアム+:2800ルーメン]
- リアウエストダブルLEDライト
[ベーシック:1100ルーメン、プレミアム+:2800ルーメン]
- リアライト
- ドローフックLEDライト
[450ルーメン]



- LED先端ライト
- LED作業灯
[各3800ルーメン]
- LEDウエスト作業灯
[ベーシック:1100ルーメン、プレミアム+:2800ルーメン]
- LED方向指示器
- LED昼間走行ライト
[各387ルーメン]

COMFORT, CONTROL, AND BETTER SOIL CONDITION

第6世代Sシリーズはあなた、あなたのビジネス、あなたの土壌を見守ります。Sシリーズはこのクラスで最も操縦性に優れたトラクターのひとつです。定評あるサスペンションとトランスミッションが優れた駆動を実現します。使いやすさ、快適性、燃費、そして土壌の健全性に妥協はありません。Sシリーズは圃場と道路のBossです。

MINIMUM IMPACT. MAXIMUM YIELDS.

Sシリーズは収量を向上させます。土壌が土壌が圧縮されると、多孔質でなくなります。水はけや土壌微生物群に悪影響を与えます。Sシリーズは28kg/馬力と、他の高馬力トラクターに比べて軽量です。

Sシリーズのバラストなし重量はフロントアクスル45%/リアアクスル55%のバランスです。重荷重のけん引に適したベースで、接地圧を最小限に抑え、駆動を向上させます。Sシリーズの重量物牽引能力をフルに活用Sシリーズの重牽引能力をフル活用幅広いバラストオプションでSシリーズの重牽引能力をフルに活用してください。

コスト効率に優れた農業では不必要な運転は最小限に抑える必要があります。SシリーズにはValtraの使いやすいスマート農業テクノロジーが搭載されています。オートUパイロット、スマートターン。これらのこれらのテクノロジーは枕地を効率的に利用し、制御された運転で重複を最小限にし、効果を最大限にします。



DESIGNED FROM THE GROUND UP

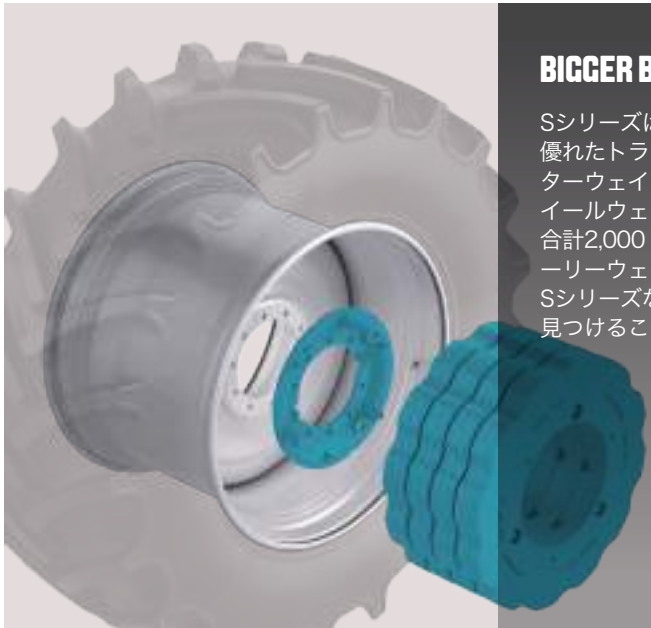
12000 kg 自重
ホイールベース3092mm

Sシリーズは高馬力トラクターです。重作業用に作られたトラクターでありながら自重が軽く、重心が低い。操縦性に優れています。わずか12,000kgと軽量で、土壌を圧縮から守ることができます。しかしSシリーズには、さまざまな追加ウェイトオプションがあります。Sシリーズは3092mmというホイールベースによって、どんな作業機でも駆動を維持した作業ができるウェイトが装備できます。



BIGGER BALLASTING

Sシリーズは必要に応じて重くなる優れたトラクションを発揮します。カウンターウェイト850kgから2300kgまで、ホイールウェイト重量は片側250 kgから合計2,000 kg、ペーリー重量は345kgのペーリーウェイトをご用意しています。Sシリーズなら、作業に最適なバランスを見つけることができます。



SAFE TRANSPORT AND A SMOOTH RIDE

Sシリーズは、様々な作業機を使用し多くの道路を走行する必要があるコントラクターに最適です。快適性は地面から始まります。Sシリーズの定評のあるフロントアクスルサスペンションは、路面の凹凸を滑らかにし、駆動を向上させます。圃場での快適な乗り心地と、どんなに重い荷物を積んでもストレスのない道路走行を実現します。



THE HITCH YOU NEED

新しい強力なキャストモジュラー・デザインにより必要なヒッチオプションを得ることができます。それ以上でもそれ以下でもありません。



BUSINESS- CLASS COMFORT

Sシリーズの快適で人間工学に基づいた新しいキャビンへようこそ。安全で簡単にアクセスできる空調完備のキャビンから、収納やクーラーボックスを装備できる革新的なスペースまで、Sシリーズのすべてがフィンランド製トラクターの優れた品質とクラフトマンシップを物語っています。

SMART SPACE

一体型クールボックス
エボリューションシート

人間工学に基づいた作業環境は投資です。Sシリーズはインテリジェントで機能的なレイアウトによって、キャビン内での長時間の作業を楽しくします。エボリューションシートは市場で最も快適なシートの一つで、自動体重検知、腰部調節、ヒーター、クーラー機能を装備しています。人間工学に基づいたスマー

トタッチアームレストでは、指先ですべてコントロールできます。Sシリーズには、ステアリングホイールの後ろにあるハンディ収納ボックスのように多くの収納があります。運転席の左側には、気の利いたクーラーボックスがあり簡単にアクセスできます。

ALL-DAY COMFORT

オートコンフォートキャブサスペンション

Sシリーズはメカニカルやエアキャブサスペンションのおかげで、一日中スムーズで快適な乗り心地です。Valtraのオートコンフォートキャブサスペンションは知的かつ継続的に、道路状態や走行状況の変化に対応し、スムーズな走行が可能です。



WORK WHICHEVER WAY YOU WANT

無理な作業による怪我を効果的に防ぎ、時間を節約し、旋回回数を減らすことで作業効率を向上させます。Valtra独自の工場取付ツイントラックリバース走行システムにより、Sシリーズをリバース走行できます。Sシリーズのリフト能力、パワフルな油圧、ヘビーデューティーPTO、優れた操作性、優れたリアの視認性を最大限に活用してください。



ALL AROUND AIR CONDITIONING

第6世代のSシリーズは、市場をリードする空調制御機能を備え、あらゆる気候に対応します。12個の調節可能な通気口が清潔で冷たい空気を上半身全体へ均等に分配し、頭部を涼しく保ちます。ヒーターが足の周りに暖かい空気を分配するので、つま先を暖かく保ちます。



EASILY ADJUSTABLE MIRRORS

キャビン内で簡単に調整できる大型ミラーのおかげで、あらゆる作業に最適な作業姿勢と視界を簡単に得ることができます。



SMARTTOUCH

受賞歴のある Valtra SmartTouch アームレストは、人間工学に基づいた使いやすいトラクター操作の業界ベンチマークです。すべての操作は直感的で使いやすく、必要な設定に2回スワイプするだけでアクセスできるため、操作に費やす時間を増やし、学習に費やす時間を減らします。パワーリフト、油圧、ISOBUS、スマート農業のすべてのアクションを1つの端末から制御し、使いやすい9インチタッチスクリーンですべてをはっきりと確認できます。SmartTouch 多機能レバーは、簡単に人間工学に基づいた垂直設計で、オペレーターの手に究極の操作をもたらします。

SMART AND SIMPLE

フィンランドの創意工夫の粋が詰まった製品です。革新的で人気の高い Smart-Touch アームレストは、スマート農業のパワーをあなたの指先にお届けします。タスクはスマートフォンのように、シンプルで使い慣れたスワイプとタップ操作で管理できます…より簡単です。オペレーターのプロファイルとタスクは、トラクター フリート間で簡単に共有できるため、どのドライバーでもどのキャビンに乗り込んですぐに作業を開始できます。



SMARTTOUCH

受賞歴のある Valtra SmartTouch アームレストユーザー インターフェイスは、人間工学に基づいて直感的に操作できるように設計された完全な操作環境です。簡単に言えば、市場で最高のトラクターユーザー インターフェイスです。使いやすい9インチ タッチスクリーンと多機能レバーを特徴としています。



HEADLAND MANAGEMENT WITHOUT THE HEADACHE

最速の枕地管理設定

枕地での作業の順番を推測する必要がなくなり、一貫性があり、効率的かつ信頼性の高い結果が得られ、時間と燃料を節約しながら土壌の圧縮を最小限に抑えることができます。Valtra Smart-Touch は、市場で最も使いやすく、セットアップが最も速い枕地管理システムを提供します。

A JOYSTICK THAT'S A JOY TO USE

Valtra の革新的で人間工学に基づいた Smart-Touch ジョイスティックは、フロントとリアに取り付けられた作業機を完璧にプログラムできる油圧制御です。ライブサイドファンクションレバーは、ジョイスティック作業中に最も使用する機能のコントロールをプログラムできます。

ERGONOMIC MULTIFUNCTIONAL CONTROLS

人気の走行レバードライブ

SmartTouch 多機能レバーは、簡単かつ人間工学に基づいた垂直設計により、究極のコントロールを実現します。トラクターの速度は、多機能レバーのみを使用して管理できます。さらに、レバーを使用して、オペレーターはパワーリフト、油圧、および ISOBUS 作業機を制御できます。

DATA EXCHANGE

TaskDocとTaskDoc Proでタスク管理を簡単にします。タスクの設定にかかる時間を省略し、すぐに作業に取り掛かることができます。作業が完了後、全ての必要なデータから簡単にレポート作成ができます。詳しくはTaskDoc Proの詳細は20ページをご覧ください。

PROFILE EXCHANGE

すべてのValtraはあなたのValtraです。簡単に移動1台の機械から別の機械へSmartTouchユーザープロフィールは簡単に移動できます。

A-PILLAR DISPLAY

必要な情報を明確かつ簡単に確認でき、道路から目を離す必要がありません。大型Aピラーコンソールは目線の高さ、手の届くところに配置されます。主要な情報は、シンプルな回転式エンコーダーと2つのボタンで、簡単かつ直感的に操作することができます。道路上では、Aピラーディスプレイが必要でない情報を自動的に暗くします。

簡単に読めて、簡単に操作

自動調光

TOP

走行速度

時間

エンジン回転数

燃料レベル

効率的かつ安全に作業するために必要な情報を優先して表示します。必要に応じて、ディスプレイの残りの部分を暗くして、注意力の散漫を最小限に抑えることができます。

MIDDLE AND BOTTOM

CVT設定

クルーズスピード

ドライバーは画面の下2つのエリアを設定することで、自分の作業や個々のニーズに合わせた必要な情報を表示することができます。

INFORMATION AND WARNING LIGHTS

主要な情報とLED警告灯は2列で表示され、必要なときに点灯するため、ドライバーに安全性と潜在的な問題を即座に通知することができます。



TECHNOLOGY AT YOUR FINGERTIPS

第6世代のSシリーズには、あなたの作業をより効率的に、より生産的に、より持続可能にするために必要なすべてのスマート農業テクノロジーが搭載されています。作業の自動化を強化するためにSmartTurnを使えば、BOSSのようなスマート農業が可能です。

TASKDOC® PRO - FOR FMIS

Valtra TaskDoc Pro を使用すると、正確に計画されたタスクの設定時間を節約します。USB スティックや携帯電話/モバイルネットワークを介してトラクターに転送することができます。

トラクターと作業機が特定のタスクを実行している間、トラクターのオンボードコンピューターは、時間、GPS 位置、作業エリア、消費燃料、適用された入力、その他のデータなど、トラクターと ISOBUS 作業機からのさまざまなパラメーターを記録しています。

各タスクが完了すると、正確な記録が農場管理情報システム (FMIS) に直接配信され、レポート、農業記録、組織化された計画、持続可能性レポートを簡単に作成できます。

TaskDoc Pro® は 100% ISOBUS 互換で、ISOBUS 標準 TC-BAS および TCGEO をサポートし、農場管理情報システム (FMIS) で動作します。



VALTRA GUIDE + AUTO U-PILOT + SMARTTURN

Valtra GuideとAuto U-Pilotと組み合わせて、Valtra SmartTurnを使えば現場での作業を完全に自動化にすることができます。ストレスを軽減し、土壌の接地圧を減らし、より燃費を向上させ、作業効率を改善します。

他の Valtra スマート農業テクノロジーと組み合わせて使用すると、一貫した旋回により作業の精度が向上します。

U ターン、部分圃場モード、K ターン、Y ターンの 4 つの旋回パターンから選択できます。



VALTRA GUIDE + VARIABLE RATE CONTROL + SECTION CONTROL

Valtraのスマート農業ソリューションを使用することで、時間、燃料、投入を節約することができます。Valtraガイドは重複や作業ロスエリアを削減することができます。可変レートコントロールは圃場の適切なエリアに正確な量の製品が散布されます。セクションコントロールは枕地での重複をなくし、使用される製品の総量が削減され、収量が向上します。

YOUR BENEFITS EXAMPLE 1

ある農家は、作業幅 24 m の散布機で小麦畑に肥料を散布しています。1 ヘクタールあたり 150 kg の肥料を散布しています。Valtra Guide により、平均的な重複を5% から 0% に削減しました。マルチブームのセクション コントロールを使用すると、農家は枕地での重複をなくしてさらに 5% の節約を実現しています。

750ヘクタールの小麦を栽培する農場では、年間最大 11,250kgの肥料を節約できます。



YOUR BENEFITS EXAMPLE 2

ある農家は、12 m のシードドリルで年間 750 ヘクタールの小麦を播種しています。マルチブームのセクションコントロールを使用すると、農家は 1回の作業で両方の作業を実行し、種子と肥料を節約できます。二重播種をなくすことで、種子同士の競争が削減され、収穫量が向上します。

UNLIMITED POSSIBILITIES

第6世代のSシリーズは、Valtra UnlimitedスタジオがあるフィンランドのSuolahtiで製造されています。

Valtra Sシリーズはすべて、収益性、名声、生産性の向上のために、無限のカスタマイズが可能です。さまざまな機能から選択するか、独自のニーズを指定するか、それはあなたの選択です。

LESS TIME IN THE YARD. MORE TIME IN THE FIELD.

中央潤滑

個々のポイントを手動潤滑するのは手間のかかる作業です。Unlimitedの自動中央潤滑システムは時間を節約し、潤滑剤を無駄にしません。

中央のリザーバーに充填するだけで、システムは各ポイントに適切な量の潤滑剤を自動的に供給し、過酷な条件でもSシリーズをスムーズに稼働させます。完全自動潤滑が適さない場合は、Unlimitedでは簡素化されたソリューションである手動中央潤滑システムも提供しています。

このシステムでは、潤滑ポイントはアクセスしやすい場所に集中しており、プログレッシブ計量装置が流入する潤滑剤を個々の潤滑ポイントに分割します。手動中央潤滑システムは、フロントアクスル、リアリンクージ、およびフロントリフトのポイントを潤滑します。簡単に手が届くポイントを手動で潤滑し、システムが残りの部分に潤滑剤を分配します。

YOUR TRACTOR. YOUR WAY.

Valtraは、お客様のビジネスニーズ、個人のスタイル、ビジネスブランディングに合わせた幅広いソリューションを提供します。

EASIER ATTACHMENT AND OFFSET CONTROL

Valtra Unlimitedは油圧サイドリミッターに、キャビン内から安全かつ簡単に作業機を調節できるファームバルブを提供します。ファームバルブによって、ロワーリンクの油圧での横方向の調節と作業機の油圧で横の動きを可能にします。ファームバルブはワイヤレスコントロールユニット、またはISOBUS UTからコントロールできます。

INTELLIGENT CAMERA SYSTEM

Unlimited VIEW ビジョンに基づいたインテリジェント電子警告により、農場や道路上のすべての人々の安全性が向上します。このシステムは、フロント、サイド、リアに搭載されたカメラと機械学習アルゴリズムを使用して、トラクターの前方を移動する物体を自動的に検出し、それに応じてドライバーに警告します。



SOUND SYSTEM

Apple CarPlay
Android Auto

Valtra Unlimited の最新鋭のサウンド システムで、仕事の日を楽しく過ごしましょう。完全に統合された Apple CarPlay と Android Auto で、好きな音楽を再生できます。6.8 インチのタッチスクリーンで曲をコントロールできます。



AIRPORT MAINTENANCE

Unlimitedトラクターは厳しい航空安全基準を満たしており、プラウ、スノーブローワー、モアなどの適切なツールがあれば一年中使用できます。



MUNICIPALITY

Unlimitedトラクターは自治体基準を満たしており、除雪機など多くの専用特殊車両を置き換えることで大幅なコストダウンを実現できます。

FORESTRY AND ENERGY SECTOR

Valtra Unlimited は、チップパーの使用、林業用タイヤ、SmartTouch ターミナルの移転など、林業およびエネルギー部門での使用に合わせたトラクターに対応することができます。

EASY DAILY SERVICE

Sシリーズのすべては、毎日の簡単なメンテナンスを含め、簡単に操作できるように設計されています。現場で作業を続けるために必要なのは、7つの簡単なチェックだけです。

EVERY 10 HOURS

- ✓ エンジンオイルのチェック
- ✓ ラジエーターの清掃
- ✓ 冷却液レベルのチェック
- ✓ エンジン吸気システムのパイプのチェック
- ✓ トランスミッションオイルのチェック
- ✓ 油圧オイルのチェック
- ✓ 圧縮空気システムのドレイン



S SERIES TECHNICAL SPECIFICATIONS

280-420 HP



重量：
重量 12000kg
最大重量 16000kg

全長：
フロントリフト（移動時） 5730 mm
フロントリフト（作業位置） 6235 mm

フェンダー幅
2550 mm or 2750 mm
トラクター幅
2550 mm ca.- 2900 mm

モデル	最大出力 1850 R/MIN (定格速度 1950 R/MIN) 最大トルク 1500 R/MIN						
	AGCO POWER	STD			BOOST		
		HP	kW	Nm	HP	kW	Nm
S286	84 LXTN	280	206	1250	310	228	1400
S316		310	228	1350	340	250	1500
S346		340	250	1500	370	272	1600
S376		370	272	1550	400	294	1700
S396		400	294	1700	420	309	1750
S416		420	309	1750	420	309	1750

詳細なエンジンデータについては仕様表をご覧ください。S286-S396: ブースト値は走行スピード同様、PTOや油圧が使用されトラクターが動いているときにも利用できる。S416: 移動ブーストは徐々にステップアップし、すべてのスピードで利用できる。トラクターが停止状態（トラクターの対地スピードが0km/h）でもPTO使用にブーストが利用できる。

モデル	S286-S416	
寸法	710/75R42 + 650/60R34	
ホイールベース(mm)	3092	
全長（フロントリンケージあり、移動ポジション）	5730	
全長（フロントリンケージなし）	6235	
全高、VALTRAガイドボックス/テレメトリーあり[mm]	3489	
全幅、最大[mm]	2550	
旋回半径[m]	8	
最低地上高 中央[mm]	528	
最低地上高 リア（ヒッチなし）[mm]	541	
重量（タンク満タン+ドライバー）[kg]	12000	
重量バランス フロント/リア [%]	47/53	
最大重量[kg] 50km/時	16000	
最大重量[kg] 40km/時	18000	
燃料タンク(標準)[]	610	
アドブルータンク	70	
最小タイヤサイズ (リア SRI 925)	710/70 R42	600/70 R30
最大タイヤサイズ (リア SRI 1025)	VF900/60R42F	VF650/60R34F



モデル	S286-S416
エンジン	
Agco Powerのエンジンタイプ	84 LXTN-05
エンジン シリンダー数 (排気量、リットル)	6(8.4)
最大出力でのエンジンスピード回転数[r/min]	1850
エンジン定格スピード[r/min]	1950
最大トルクでのエンジンスピード[r/min]	1500
アイドリングスピード[r/min]	850
低アイドリング (シャトルレバーP) [r/min]	750
オイル交換インターバル[h]	500
排ガスグレード	ステージV
排ガス処理システム	DOC + DPF + SCR
トランスミッション	
ギア数	CVT
作業エリア数	2(A, B)
標準スピード[km/h] エリアA	0 - 28
標準スピード[km/h] エリアB	0 - 34/53
後進スピード[km/h]	0 - 34
最高スピード 34 km/到着時スピード[r/min] 1500	
最高スピード 53 km/到着時スピード[r/min] (オプション)1500	*53km/h仕様は車検が必要となります。
フロントアスクルサスペンション	油圧式、オプション

モデル	S286-S416
油圧	
リアリフト能力(最大 kN)	12000
リフト能力 リフト範囲全体[kN]	5800
油圧タイプ	クローズドセンターロードセンシング
ポンプ容量 ECO [l/min] 1650 r/min	205
ポンプ容量 200 + 200 [l/min] 1950 r/min	200 + 200
トランスミッションと油圧オイル	独立
輸送可能な油圧オイル[]	77
電気式サービスバルブの数 リア 標準(ECO)	4
電気式サービスバルブの数 リア 減圧式(ECO)	4, 5 or 6
電気式サービスバルブの数 リア 減圧式(200 + 200)	6
電気式サービスバルブの数 フロント	2または3
PTO、2スピード	
2スピード@エンジンスピード[r/min]	540E@1577+ 1000@1882
2スピード@エンジンスピード[r/min]	1000E@1605 + 1000@1882
フロントPTO オプション、スピード@エンジンスピード[r/min]	1000@1900
Valtra SmartTouchユーザーインターフェイス	標準
Valtra Connect	
Valtra ガイド	オプション

YOUR WORKING MACHINE

VALTRA is a worldwide
brand of AGCO.

中西商事株は VALTRA INC. の正規販売店です。



 **NAKANISHI SHOJI** CO., LTD.

www.nakanishi-shoji.co.jp

本社

〒652-0891 神戸市兵庫区西宮内町2番36号
TEL (078)335-6116 FAX (078)681-6778

神戸オフィス

〒650-0024 神戸市中央区海岸通8番 神港ビルディング
TEL (078)331-2101 FAX (078)331-2105

東京営業所

〒103-0022 東京都中央区日本橋区日本橋3-4-7 日本橋ビルディング10F
TEL (03)3527-1921 FAX (03)3527-1922

名古屋営業所

〒451-0062 名古屋市西区花の木3丁目13番17号
TEL (052)521-1307 FAX (052)531-5648

帯広営業所

〒080-2469 帯広市西19条南1丁目8-2
TEL (0155)67-1050 FAX (0155)67-1053

九州営業所

〒841-0052 佐賀県鳥栖市宿町1253番2
TEL (0942)50-8106 FAX (0942)50-8109

長崎営業所

〒850-0905 長崎市籠町8番30号 スカイビル3階
TEL (095)895-7683 FAX (095)895-7693

岩手事務所

〒020-0616 岩手県滝沢市木賊川478番地1
TEL (019)613-9371 FAX (019)613-9371

坂出出張所

〒762-0001 坂出市京町3丁目6-47 川原ビル
TEL (0877)46-3298 FAX (0877)46-3298

製品に関するお問い合わせは各事業所までお気軽にご連絡ください。